

그리운 이야기

소망을 담아

♩ = 87

Chords: Eb, Bb/D, Cm7, Eb/Bb, Ab, F/A, Ab/Bb, Bb

5 *mp* Chords: Eb(add2), Gm7/D, Cm7, Eb/Bb, Ab(add2), F/A, Bb7

1. 아 지 랑 이 피 는 봄 이 오 면 남 쪽 으 로 부 터
 2. 산 들 바 람 부 는 가 을 오 면 북 쪽 으 로 부 터

mp

9 Chords: Eb, Gm7/D, C7, Fm7, Eb/Bb, Bb7, Eb

노 오 란 개 나 리 꽃 하 나 들 썩 피 어 난 다.
 푸 르 던 나 못 앞 들 빠 알 갈 게 물 이 든 다

13 *mf* B \flat B \flat /A \flat G G/B C 7 , Fm 7 F/A B \flat m 7 E \flat 7

마을 마다 언덕 마다 곱게 곱게 단장 하 며
 마을 마다 언덕 마다 울긋불긋 색칠 하 며

mf

17 *f* A \flat B \flat /A \flat Gm 7 Cm 7 , A \flat F/A B \flat

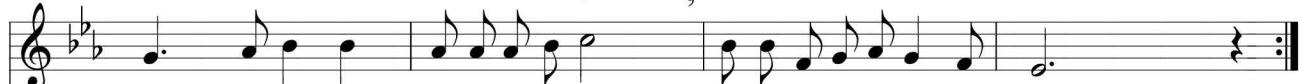
산 넘 어 반가운 소식 싣고 오는 개 나 리 야
 강 건 너 반가운 소식 싣고 오는 단 풍 앞 아

f

21 *mp* E \flat Gm 7 /D Cm 7 E \flat 7 /B \flat , A \flat (add2) F/A B \flat 7

따 뜻 한 남 쪽이 야 기 그 곳 에 도 전 해 다 오
 그 리 운 북 쪽이 야 기 이 곳 에 도 전 해 다 오

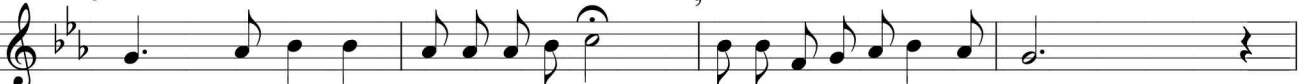
25 *mf* E \flat B \flat m E \flat 7 A \flat F/A , B \flat (add2) E \flat (add2)



아 름 다 운 희 망 이 야 기 그 곳 에 도 전 해 다 오.
보 고 싶 은 친 구 이 야 기 이 곳 에 도 전 해 다 오.

Piano accompaniment for measures 25-28. The right hand features chords and moving lines, while the left hand plays a steady eighth-note bass line. Dynamics include *mf* and hairpins.

29 *mf* E \flat B \flat m E \flat 7 A \flat F/A , B \flat (add2) A \flat /B \flat E \flat (add2) *rit*



보 고 싶 은 친 구 이 야 기 이 곳 에 도 전 해 다 오.

Piano accompaniment for measures 29-32. The right hand includes a *rit* marking. The left hand continues with a bass line. Dynamics include *mf* and hairpins.

33 Fm7 A \flat /B \flat E \flat (add2)

Piano accompaniment for measures 33-34. The right hand has a whole rest in measure 33 and a whole note chord in measure 34. The left hand plays a bass line. Dynamics include hairpins.